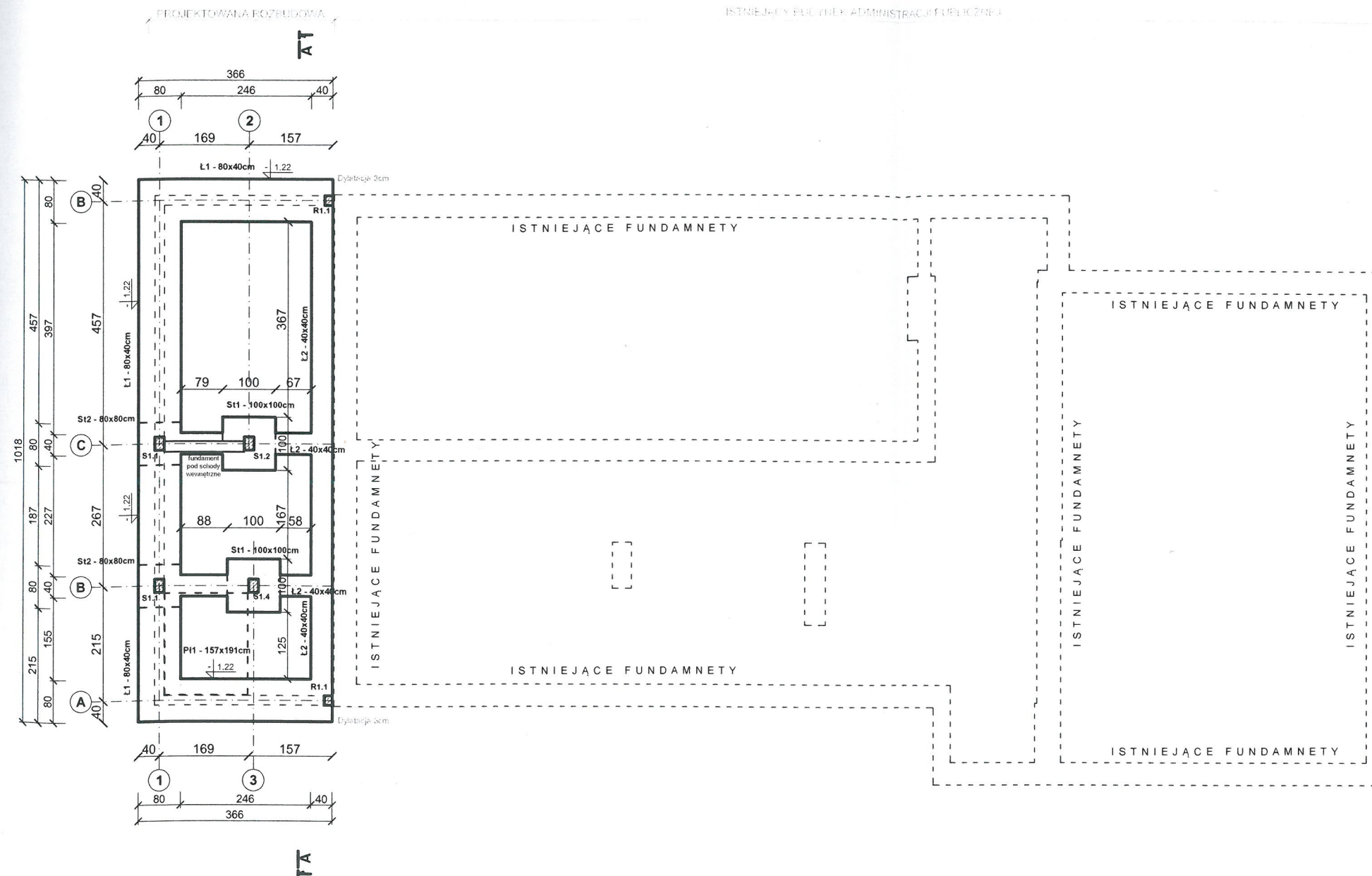


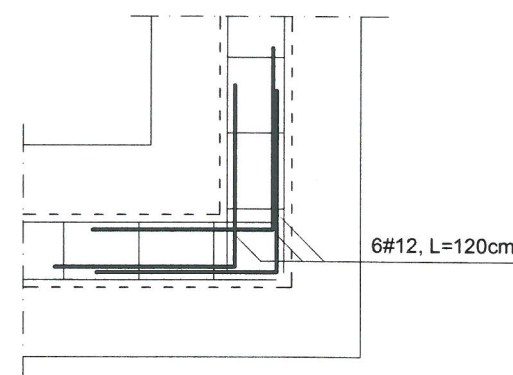
RZUT FUNDAMENTÓW

skala 1:100

STAROSTWO POWIATOWE
w Busku-Zdroju
Wydział Architektury i Budownictwa



Schemat zbrojenia łąw
w narożu
skala 1:25



UWAGA:

1. Poziom posadowienia fundamentów min. 1,20m p.p.t.
2. Rzędne na rzucie określają głębokość posadowienia fundamentów
3. Do obliczeń fundamentów przyjęto grunty na podstawie opinii geotechnicznej z lipca 2019r. sporządzonej przez "QWIERT" Dominik Kuc, ul. Kalinowa 27B, 25-148 Kielce.
4. Z fundamentów wyprowadzić "startery" do zbrojenia słupów i rdzeni w ilości zgodnej z przekrojem tych słupów. rdzeni.

BETON:	
- fundamenty	B25 (C20/25)
- chudy beton	B15 (C12/15)
STAL:	
- zbrojenie główne [R]	RB500W (B500SP)
- zbrojenie rozdzielcze [O]	St3S (S235JR)
- strzemiona [O]	St3S (S235JR)
Otulina:	
- od spodu fundamentów	7cm
- z boku	5cm

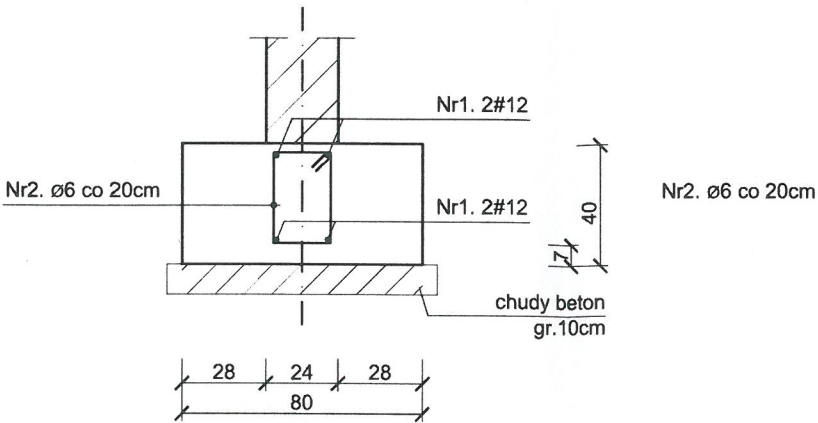
 KOLPROJEKT <small>BUREAU PROJEKTOWE I ARCHITEKTURA</small>		"KOLPROJEKT" Biuro Projektowe 25-516 Kielce ul. Nowy Świat 52 e-mail: kolprojekt.pracownia@interia.pl			
PROJEKT :		Rozbudowa budynku administracji publicznej o klatkę schodową wraz z dźwigiem osobowym			
ADRES :		Busko-Zdrój, ul.Kopernika 2 , działka nr 199/1 obręb 0010			
INWESTOR :		Powiat Buski, ul.Mickiewicza 15, 28-100 Busko-Zdrój			
TYTUŁ RYS :		RZUT FUNDAMENTÓW			
BRANŻA :		KONSTRUKCJA	DATA :	PODPIS :	SKALA :
PROJEKTOWAŁ :		inż. Krzysztof Oleś uprawnienia: SWK/0019/POOK/08 specjalność: konstrukcyjno-budowlana	07.2019		1:100
SPRAWDZIŁ :		mgr inż. Witold Korus uprawnienia: KL-164/89 specjalność: konstrukcyjno-budowlana	07.2019		NUMER RYS.:
OPRACOWAŁA :		mgr inż. Ewelina Krawczyk	07.2019		K1

ŁAWY FUNDAMENTOWE

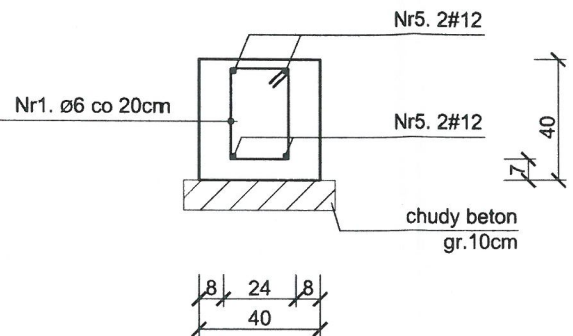
skala 1:25

STAROSTWO POWIATOWE
w Busku-Zdroju
Wydział Architektury i Budownictwa

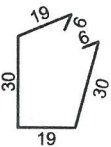
Ł1 - 80x40cm



Ł2 - 40x40cm



Nr2. Ø6, co 20cm L=110cm



ZESTAWIENIE STALI ZBROJENIOWEJ					
Nr	Średnica [mm]	Długość [m]	Sztuk [szt]	Długość łączna [m]	
				St3S (A-I)	RB500 (A-IIIIN)
				Ø6	#12
Ł1					
1.	12	17,50	4		70,00
2.	6	1,10	80	88,00	
Ł2					
1.	12	13,40	4		53,60
2.	6	1,10	62	68,20	
Długość ogólna			[m]	156,20	123,60
Masa 1m pręta			[kg]	0,222	0,888
Masa prętów wg średnicy			[kg]	34,68	109,76
Masa prętów wg rodzaju stali			[kg]	34,68	109,76
Masa całkowita prętów			[kg]	144,43	

BETON: - fundamenty - chudy beton		B25 (C20/25) B15 (C12/15)
STAL: - zbrojenie główne [#] - zbrojenie rozdzielcze [Ø] - strzemiona [Ø]		RB500W (B500SP) St3S (S235JR) St3S (S235JR)
Otulina: - od spodu fundamentów - z boku		7cm 5cm

UWAGA:

- Poziom posadowienia fundamentów min. 1,00m p.p.t.
- Rzędne na rzucie określają głębokość posadowienia fundamentów
- Do obliczeń fundamentów przyjęto grunty na podstawie opinii geotechnicznej z lipca 2019r, sporządzonej przez "QWIERT" Dominik Kuc, ul. Kalinowa 27B, 25-148 Kielce
- Z fundamentów wyprowadzić "startery" do zbrojenia słupów w ilości zgodnej z przekrojem tych słupów



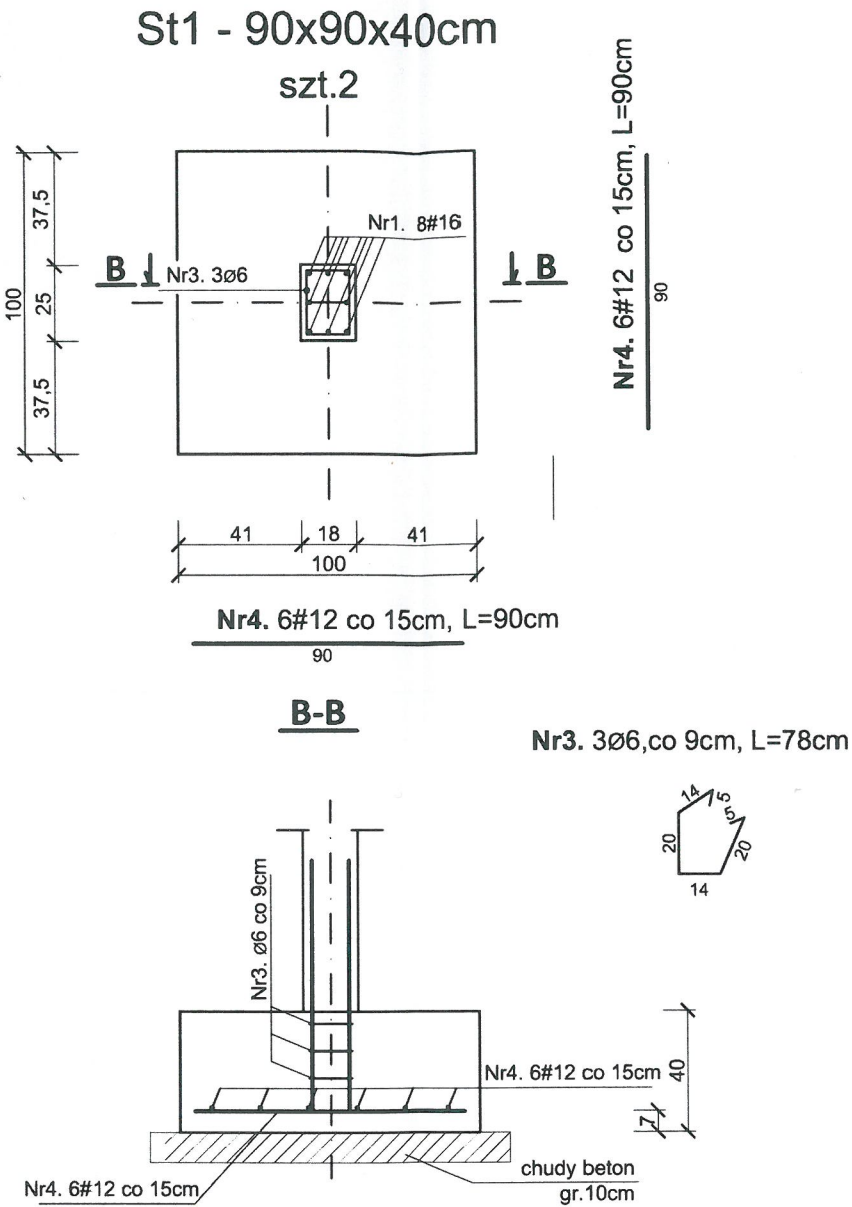
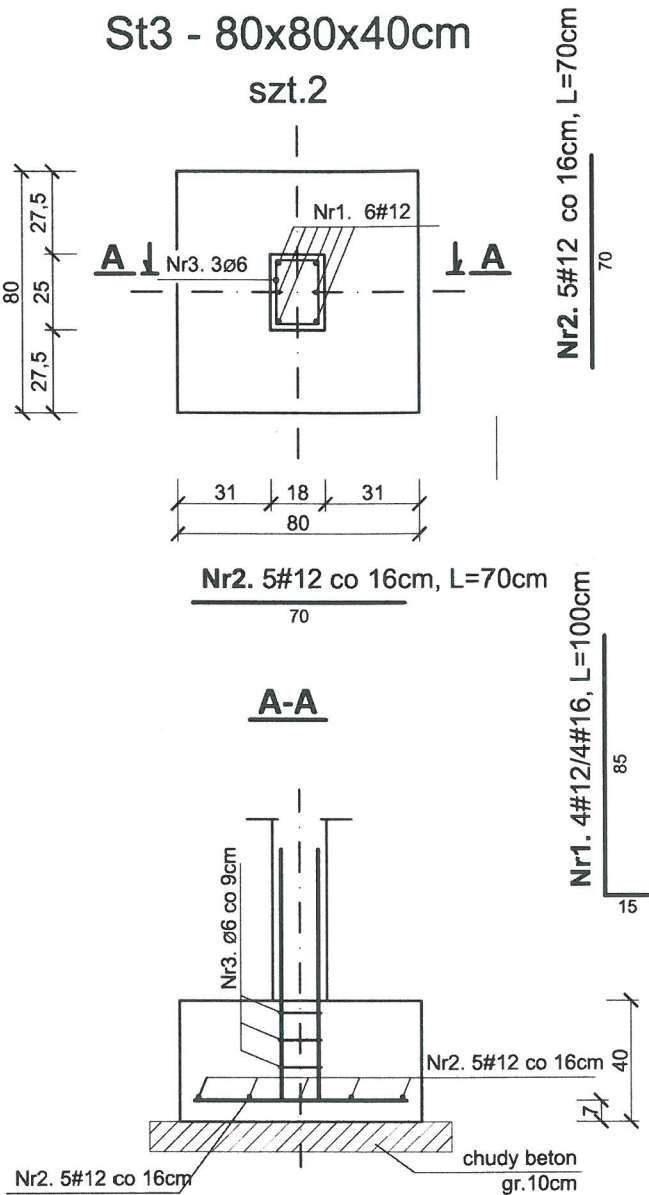
"KOLPROJEKT" Biuro Projektowe
25-516 Kielce ul. Nowy Świat 52
e-mail: kolprojekt.pracownia@interia.pl

PROJEKT :	Rozbudowa budynku administracji publicznej o klatkę schodową wraz z dźwigiem osobowym			
ADRES :	Busko-Zdrój, ul.Kopernika 2 , działka nr 199/1 obręb 0010			
INWESTOR :	Powiat Buski, ul.Mickiewicza 15, 28-100 Busko-Zdrój			
TYTUŁ RYS :	ŁAWY FUNDAMENTOWE			
BRANŻA :	KONSTRUKCJA	DATA :	PODPIS :	SKALA :
PROJEKTOWAŁ :	inż. Krzysztof Oleś uprawnienia: SWK/0019/POOK/08 specjalność: konstrukcyjno-budowlana	07.2019		1:25
SPRAWDZIŁ :	mgr inż. Witold Korus uprawnienia: KL-164/89 specjalność: konstrukcyjno-budowlana	07.2019		K2
	mgr inż. Ewelina Krawczyk	07.2019		

STOPY FUNDAMENTOWE

skala 1:25

STAROSTWO POWIATOWE
w Busku-Zdroju
Wydział Architektury i Budownictwa



ZESTAWIENIE STALI ZBROJENIOWEJ							
Nr	Średnica [mm]	Długość [m]	Ilość elem. [szt]	Sztuk [szt]	Długość łączna [m]		
					St3S (A-I)	RB500W (A-IIIN)	RB500W (A-IIIN)
					Ø6	#12	#16
St1							
1.	16	1,00	2	8			16,00
4.	16	0,90		12			21,60
3.	6	0,78		3	4,68		
St2							
1.	12	1,00	2	6		12,00	
2.	12	0,70		10		14,00	
3.	6	0,78		3	4,68		
Długość ogólna				[m]	9,36	26,00	37,60
Masa 1m pręta				[kg]	0,222	0,888	1,208
Masa prętów wg średnicy				[kg]	2,08	23,09	45,42
Masa prętów wg rodzaju stali				[kg]	2,08	23,09	45,42
Masa całkowita prętów				[kg]	70,59		

BETON: - fundamenty - chudy beton	B25 (C20/25) B15 (C12/15)
STAL: - zbrojenie główne [#] - zbrojenie rozdzielcze [Ø] - strzemiona [Ø]	RB500W (B500SP) St3S (S235JR) St3S (S235JR)
Otulina: - od spodu fundamentów - z boku	7cm 5cm

- UWAGA:**
- Poziom posadowienia fundamentów min. 1,20m p.p.t.
 - Rzędne na rzucie określają głębokość posadowienia fundamentów
 - Do obliczeń fundamentów przyjęto grunty na podstawie opinii geotechnicznej z lipca 2019r, sporządzonej przez "QWIERT" Dominik Kuc, ul. Kalinowa 27B, 25-148 Kielce
 - Z fundamentów wyprowadzić "startery" do zbrojenia słupów w ilości zgodnej z przekrojem tych słupów

		"KOLPROJEKT" Biuro Projektowe 25-516 Kielce ul. Nowy Świat 52 e-mail: kolprojekt.pracownia@interia.pl		
PROJEKT :	Rozbudowa budynku administracji publicznej o klatkę schodową wraz z dźwigiem osobowym			
ADRES :	Busko-Zdrój, ul.Kopernika 2 , działka nr 199/1 obręb 0010			
INWESTOR :	Powiat Buski, ul.Mickiewicza 15, 28-100 Busko-Zdrój			
TYTUŁ RYS :	STOPY FUNDAMENTOWE			
BRANŻA :	KONSTRUKCJA	DATA :	PODPIS :	SKALA :
PROJEKTOWAŁ :	inż. Krzysztof Oleś uprawnienia: SWK/0019/POOK/08 specjalność: konstrukcyjno-budowlana	07.2019		1:25
SPRAWDZIŁ :	mgr inż. Witold Korus uprawnienia: KL-164/89 specjalność: konstrukcyjno-budowlana	07.2019		NUMER RYS.: K3
	mgr inż. Ewelina Krawczyk	07.2019		

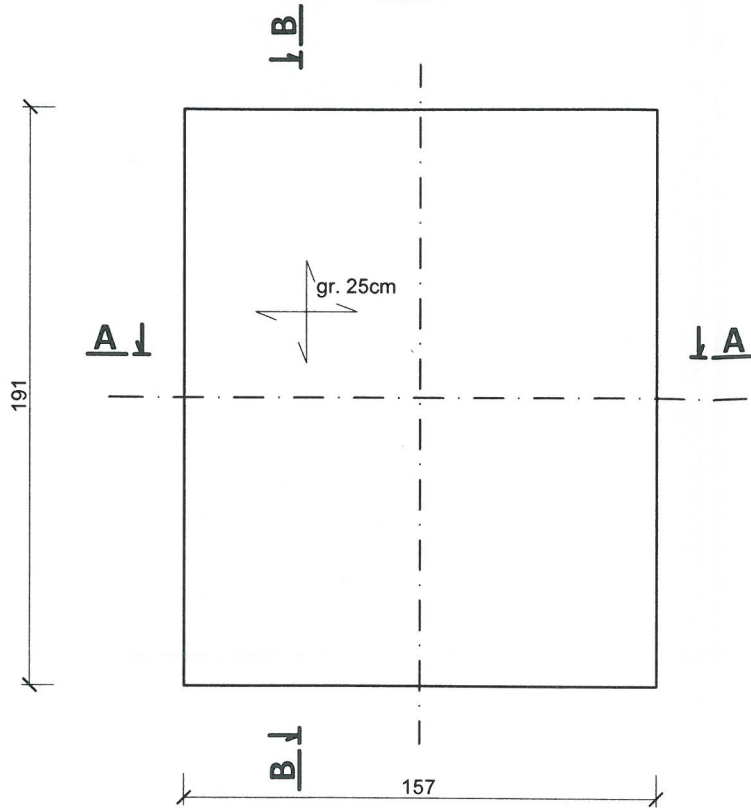
PŁYTA PODSZYBIA

skala 1:25

STAROSTWO POWIATOWE
w Busku-Zdroju
Wydział Architektury i Budownictwa

Pł1 - 157x191x25cm

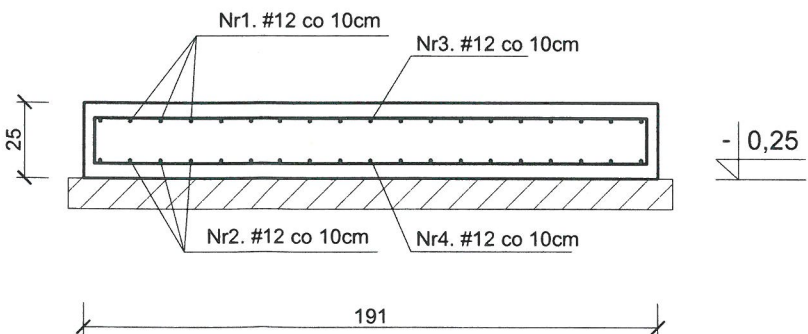
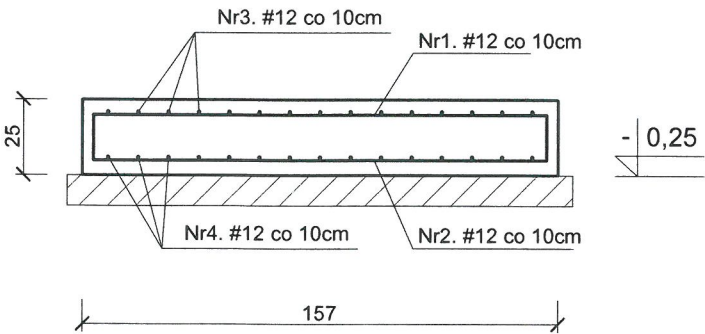
szt.1



ZESTAWIENIE STALI ZBROJENIOWEJ					
Nr	Średnica [mm]	Długość [m]	Sztuk [szt]	Długość łączna [m]	
				St3S (A-I)	RB500W (A-IIIN)
				Ø6	#12
1.	12	1,80	19		34,20
2.	12	1,50	19		28,50
3.	12	2,14	15		32,10
4.	12	1,84	15		27,60
Długość ogólna				[m]	0
Masa 1m pręta				[kg]	0,222
Masa prętów wg średnicy				[kg]	0,00
Masa prętów wg rodzaju stali				[kg]	0,00
Masa całkowita prętów				[kg]	108,69

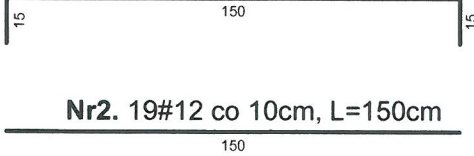
A-A

B-B



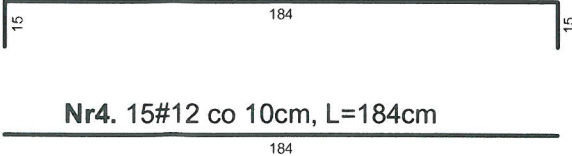
BETON: - fundamenty - chudy beton	B25 (C20/25) B15 (C12/15)
STAL: - zbrojenie główne [#] - zbrojenie rozdzielcze [Ø] - strzemiona [Ø]	RB500W (B500SP) St3S (S235JR) St3S (S235JR)
Otulina: - od spodu fundamentów - z boku	7cm 5cm

Nr1. 19#12 co 10cm, L=180cm



Nr2. 19#12 co 10cm, L=150cm

Nr3. 15#12 co 10cm, L=214cm



Nr4. 15#12 co 10cm, L=184cm



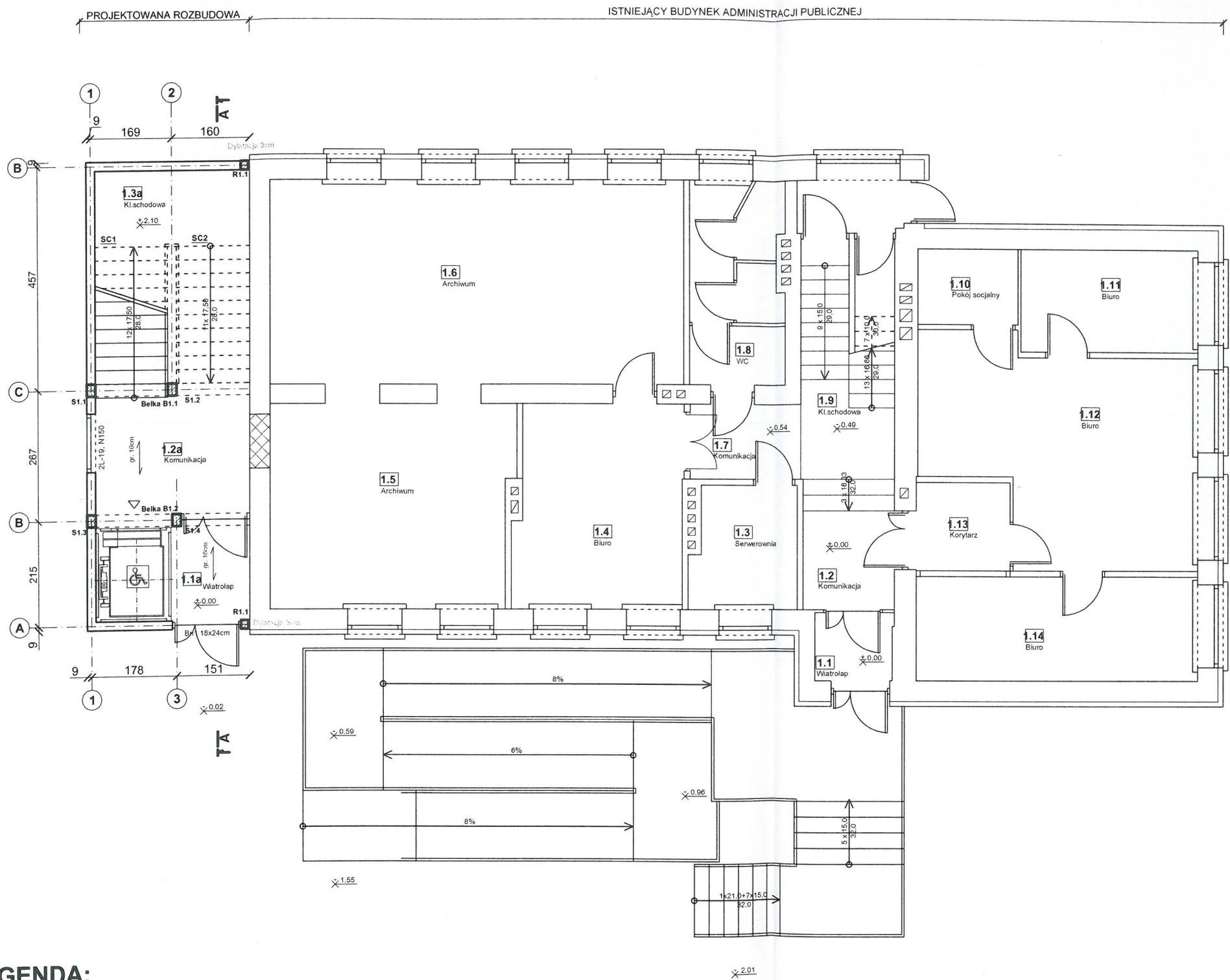
"KOLPROJEKT" Biuro Projektowe
25-516 Kielce ul. Nowy Świat 52
e-mail: kolprojekt.pracownia@interia.pl

PROJEKT :	Rozbudowa budynku administracji publicznej o klatkę schodową wraz z dźwigiem osobowym			
ADRES :	Busko-Zdrój, ul.Kopernika 2 , działka nr 199/1 obręb 0010			
INWESTOR :	Powiat Buski, ul.Mickiewicza 15, 28-100 Busko-Zdrój			
TYTUŁ RYS :	PŁYTA PODSZYBIA			
BRANŻA :	KONSTRUKCJA	DATA :	PODPIS :	SKALA :
PROJEKTOWAŁ :	inż. Krzysztof Oleś uprawnienia: SWK/0019/POOK/08 specjalność: konstrukcyjno-budowlana	07.2019		1:25
SPRAWDZIŁ :	mgr inż. Witold Korus uprawnienia: KL-164/89 specjalność: konstrukcyjno-budowlana	07.2019		NUMER RYS.: K4
	mgr inż. Ewelina Krawczyk	07.2019		

KONSTRUKCJA PARTERU

skala 1:100

STAROSTWO POWIATOWE
w Busku-Zdroju
Wydział Architektury i Budownictwa



LEGENDA:

- istniejące ściany
- ściany istniejące przeznaczone do wyburzenia/rozbiórki
- zamurowania istniejących ścian
- nowoprojektowane ściany

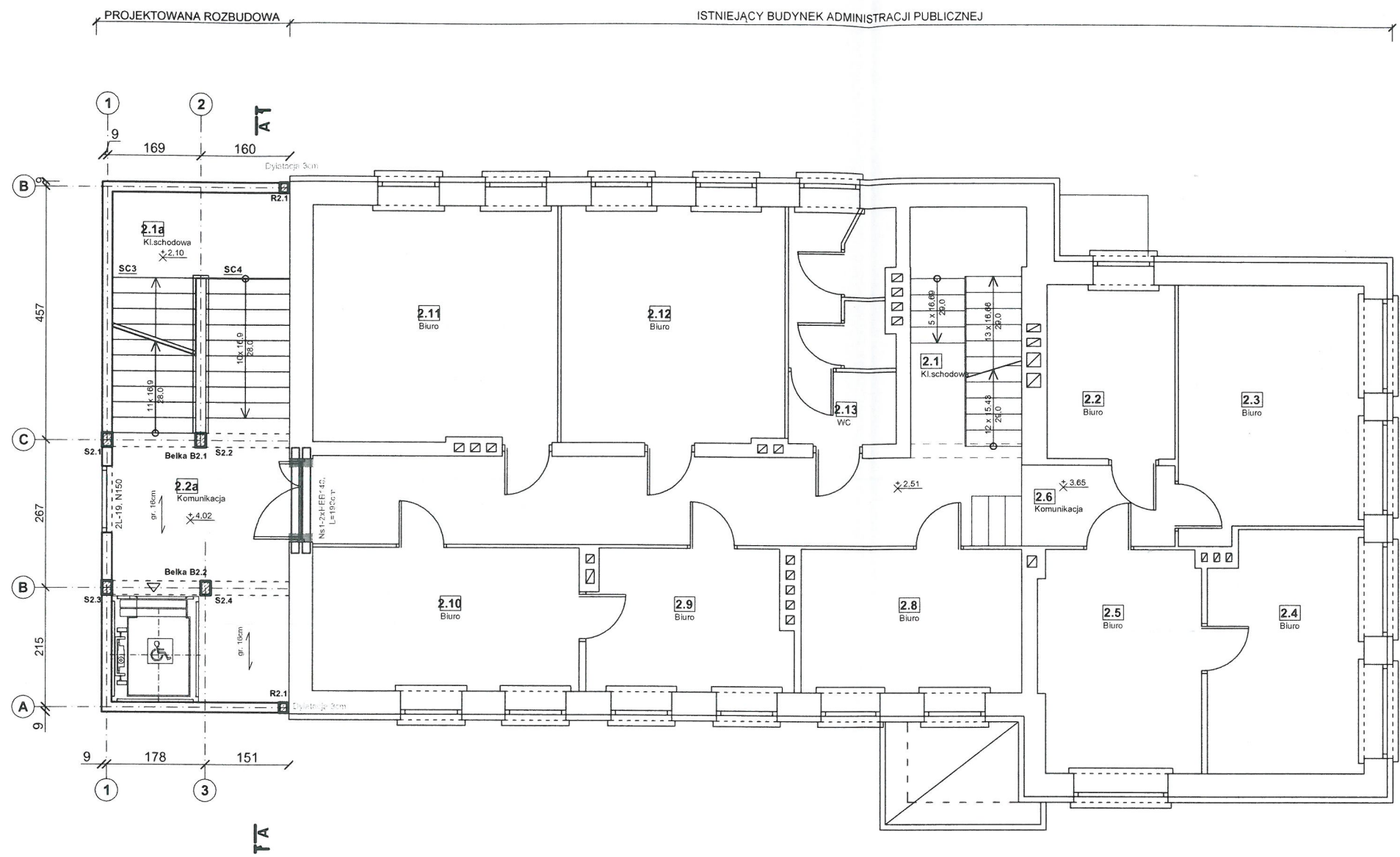
ZESTAWIENIE NADPROŻY:	
- nadproża żelbetowe typu L: L19, N150	szt.2
- belka nadprożowa: Bn1 18x24cm	szt.1

 KOLPROJEKT BIURO PROJEKTOWE		"KOLPROJEKT" Biuro Projektowe 25-516 Kielce ul. Nowy Świat 52 e-mail: kolprojekt.pracownia@interia.pl			
PROJEKT :		Rozbudowa budynku administracji publicznej o klatkę schodową wraz z dźwigiem osobowym			
ADRES :		Busko-Zdrój, ul.Kopernika 2 , działka nr 199/1 obręb 0010			
INWESTOR :		Powiat Buski, ul.Mickiewicza 15, 28-100 Busko-Zdrój			
TYTUŁ RYS :		KONSTRUKCJA PARTERU			
BRANŻA :		KONSTRUKCJA	DATA :	PODPIS :	SKALA :
PROJEKTOWAŁ :		inż. Krzysztof Oleś uprawnienia: SWK/0019/POOK/08 specjalność: konstrukcyjno-budowlana	07.2019		1:100
SPRAWDZIŁ :		mgr inż. Witold Korus uprawnienia: KL-164/89 specjalność: konstrukcyjno-budowlana	07.2019		NUMER RYS.:
OPRACOWAŁA :		mgr inż. Ewelina Krawczyk	07.2019		K5

KONSTRUKCJA I PIĘTRA

skala 1:100

STAROSTWO POWIATOWE
w BUSKO-ZDRÓJU
Wydział Architektury i Budownictwa



ZESTAWIENIE NADPROŻY:	
- nadproża żelbetowe typu L: L19, N150	szt.2
- nadproża stalowe: Ns1-2xHEB140 (L=1,90cm)	szt.2

LEGENDA:

- istniejące ściany
- ściany istniejące przeznaczone do wyburzenia/rozbiórki
- zamurowania istniejących ścian
- nowoprojektowane ściany

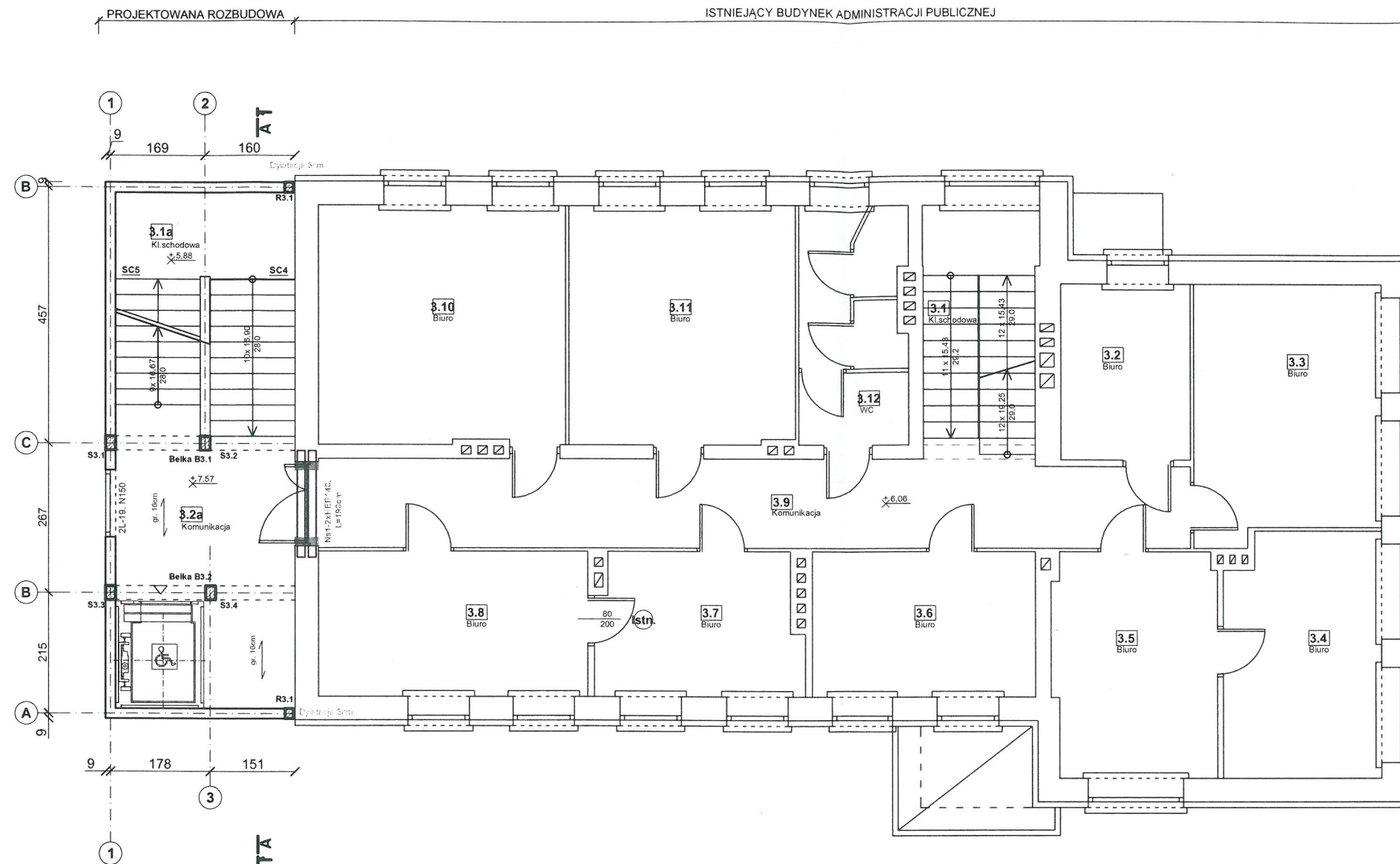
UWAGI:
1. **Poszerzenie otworu drzwiowego/ okiennego**
Poszerzenie szerokości otworu po skontrolowaniu głębokości oparcia istniejącego nadproża i jego ewentualnej wymianie. Minimalne wymiary otworu zgodnie z zestawieniem ślusarki okiennej i drzwiowej cz. architektonicznej.
2. **Wykucie otworu drzwiowego/ okiennego**
Do wykucia otworu w ścianie nośnej, należy przystąpić po obsadzeniu nadproży stalowych.
3. Wykonawca zobowiązany jest do weryfikacji projektu przed rozpoczęciem prac budowlanych.
4. Wszystkie wymiary sprawdzić na budowie.
5. Prace rozbiórkowe elementów konstrukcyjnych należy prowadzić po wykonaniu odkrywek. W razie odstępstw należy poinformować projektanta.

 KOLPROJEKT BIURO PROJEKTOWE I INŻ. ARCHYTEKTURA I ELEK.		"KOLPROJEKT" Biuro Projektowe 25-516 Kielce ul. Nowy Świat 52 e-mail: kolprojekt.pracownia@interia.pl			
PROJEKT :		Rozbudowa budynku administracji publicznej o klatkę schodową wraz z dźwigiem osobowym			
ADRES :		Busko-Zdrój, ul.Kopernika 2 , działka nr 199/1 obręb 0010			
INWESTOR :		Powiat Buski, ul.Mickiewicza 15, 28-100 Busko-Zdrój			
TYTUŁ RYS :		KONSTRUKCJA I PIĘTRA			
BRANŻA :		KONSTRUKCJA	DATA :	PODPIS :	SKALA :
PROJEKTOWAŁ :		inż. Krzysztof Oleś uprawnienia: SWK/0019/POOK/08 specjalność: konstrukcyjno-budowlana	07.2019		1:100
SPRAWDZIŁ :		mgr inż. Witold Korus uprawnienia: KL-164/89 specjalność: konstrukcyjno-budowlana	07.2019		NUMER RYS.:
OPRACOWAŁA :		mgr inż. Ewelina Krawczyk	07.2019		K6

KONSTRUKCJA II PIĘTRA

skala 1:100

STAROSTWO POWIATOWE
w Busku-Zdrój
Wydział Architektury i Budownictwa



LEGENDA:

- istniejące ściany
- ściany istniejące przeznaczone do wyburzenia/rozbiórki
- zamurowania istniejących ścian
- nowoprojektowane ściany

ZESTAWIENIE NADPROŻY:

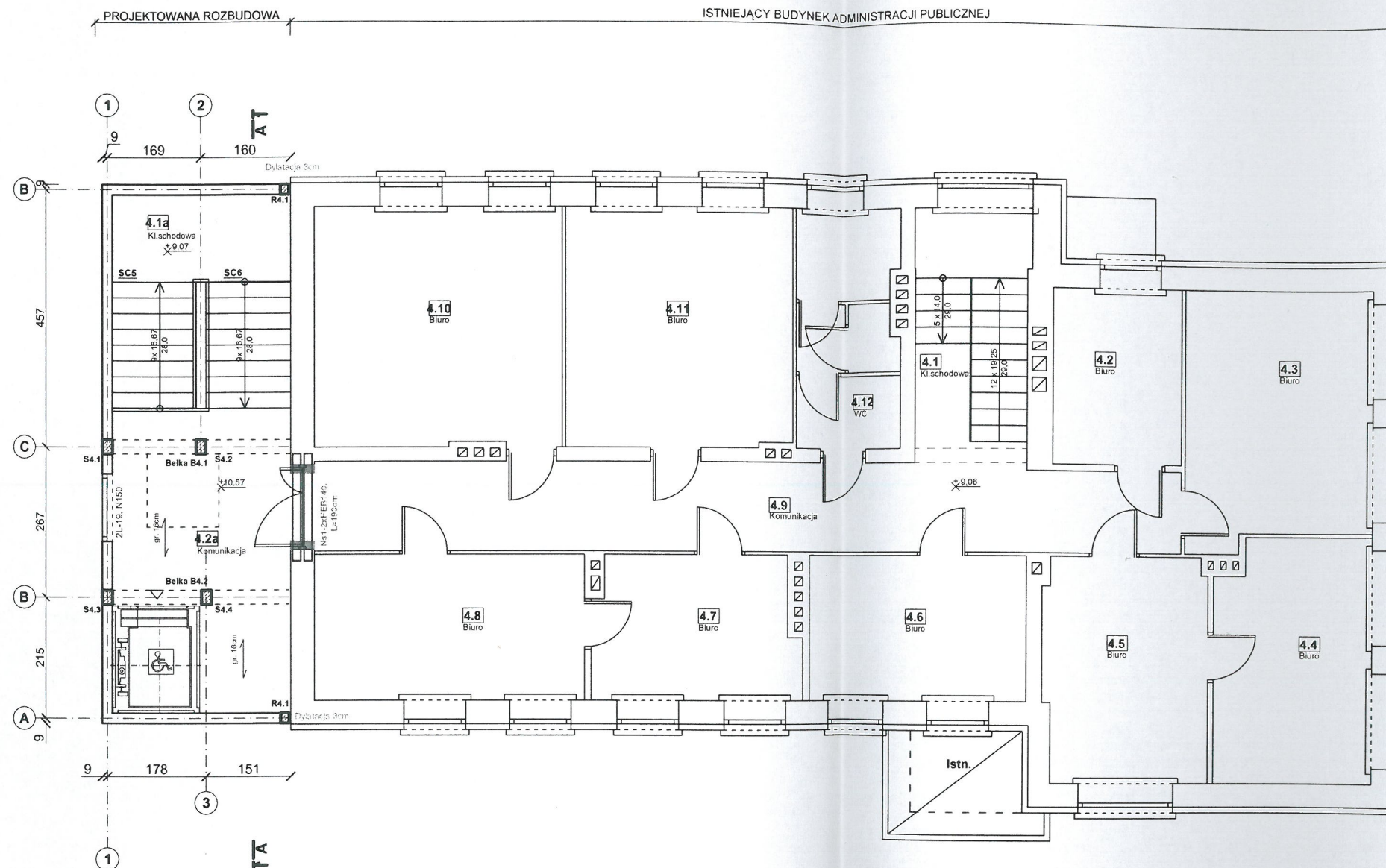
- nadproża żelbetowe typu L:
L19, N150 szt.2
- nadproża stalowe:
Ns1-2xHEB140 (L=1,90cm) szt.2

 "KOLPROJEKT" Biuro Projektowe 25-516 Kielce ul. Nowy Świat 52 e-mail: kolprojekt.pracownia@interia.pl	
PROJEKT:	Rozbudowa budynku administracji publicznej o klatkę schodową wraz z dźwigiem osobowym
ADRES:	Busko-Zdrój, ul. Kopernika 2, działka nr 199/1 obręb 0010
INWESTOR:	Powiat Buski, ul. Mickiewicza 15, 28-100 Busko-Zdrój
TYTUŁ RYS:	KONSTRUKCJA II PIĘTRA
BRANŻA:	KONSTRUKCJA
DATA:	07.2019
PODPIS:	
SKALA:	1:100
PROJEKTOWAŁ:	inż. Krzysztof Oleś uprawnienia: SWK/0019/POOK/08 specjalność: konstrukcyjno-budowlana
SPRAWDZIŁ:	mgr inż. Witold Korus uprawnienia: KL-164/89 specjalność: konstrukcyjno-budowlana
OPRACOWAŁA:	mgr inż. Ewelina Krawczyk
DATA:	07.2019
NUMER RYS:	K7

KONSTRUKCJA III PIĘTRA

skala 1:100

STAROSTWO POWIATOWE
w Busku-Zdrój
Wydział Architektury i Budownictwa



ZESTAWIENIE NADPROŻY:	
- nadproża żelbetowe typu L: L19, N150	szt.2
- nadproża stalowe: Ns1-2xHEB140 (L=1,90cm)	szt.2

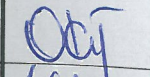
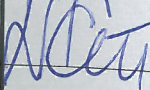
LEGENDA:

- istniejące ściany
- ściany istniejące przeznaczone do wyburzenia/rozbiórki
- zamurowania istniejących ścian
- nowoprojektowane ściany

KOLPROJEKT
BUDOWLANOŚĆ I ARCHITECTURA

"KOLPROJEKT" Biuro Projektowe

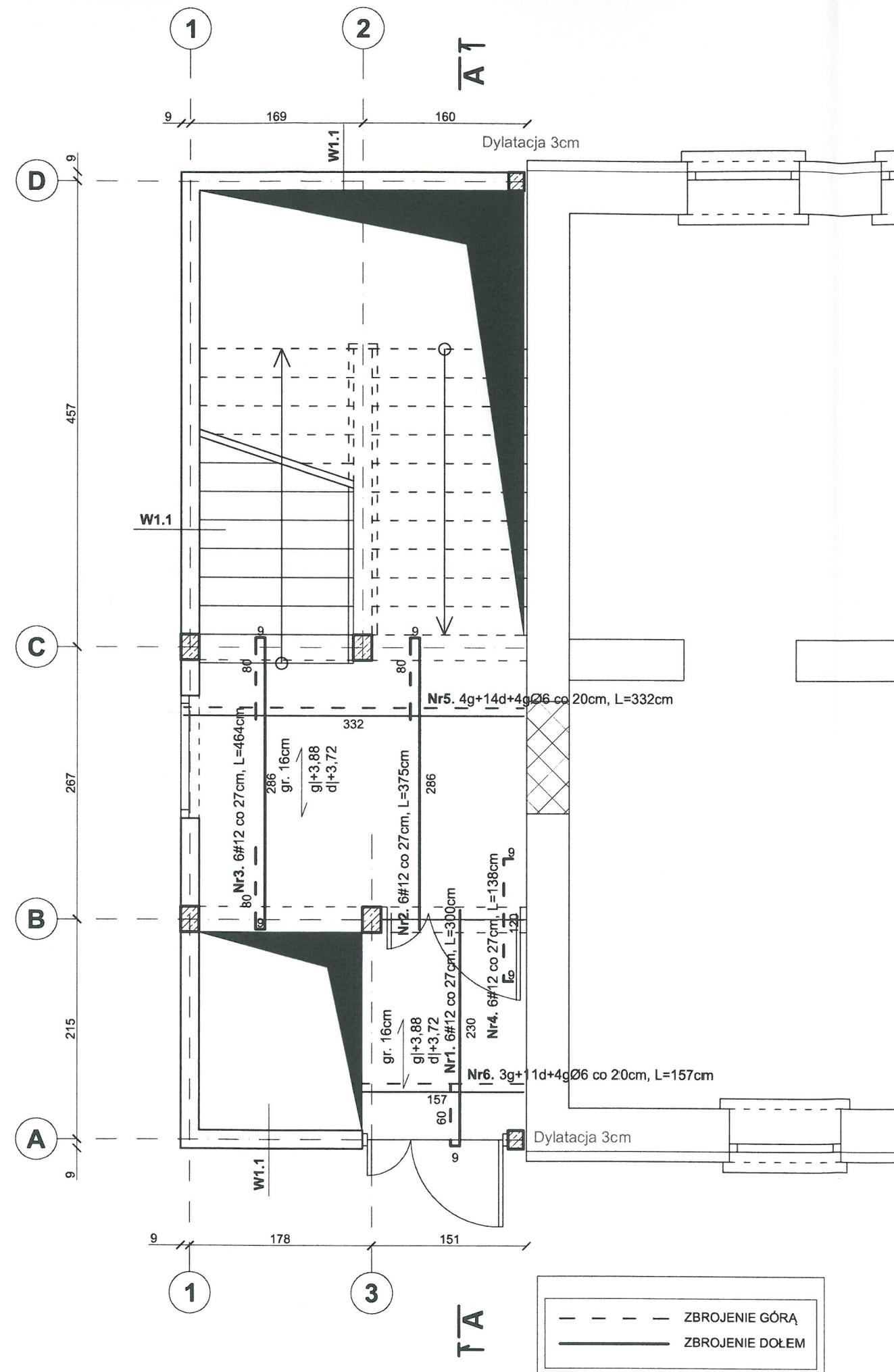
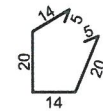
25-516 Kielce ul. Nowy Świat 52
e-mail: kolprojekt.pracownia@interia.pl

PROJEKT :	Rozbudowa budynku administracji publicznej o klatkę schodową wraz z dźwigiem osobowym			
ADRES :	Busko-Zdrój, ul.Kopernika 2, działka nr 199/1 obręb 0010			
INWESTOR :	Powiat Buski, ul.Mickiewicza 15, 28-100 Busko-Zdrój			
TYTUŁ RYS :	KONSTRUKCJA III PIĘTRA			
BRANŻA :	KONSTRUKCJA	DATA :	PODPIS :	SKALA :
PROJEKTOWAŁ :	inż. Krzysztof Oleś uprawnienia: SWK/0019/POOK/08 specjalność: konstrukcyjno-budowlana	07.2019		1:100
SPRAWDZIŁ :	mgr inż. Witold Korus uprawnienia: KL-164/89 specjalność: konstrukcyjno-budowlana	07.2019		NUMER RYS. : K8
OPRACOWAŁ :	mgr inż. Ewelina Krawczyk	07.2019		

skala 1:50

STANOWISKO POWIATOWE
w Busku-Zdroju
Wydział Architektury i Budownictwa

W1.1
skala 1:25



BETON: - elementy żelbetowe	B25 (C20/25)
STAL: - zbrojenie główne [#] - zbrojenie rozdzielcze [Ø] - strzemiona [Ø]	RB500W (B500SP) S13S (S235JR) S13S (S235JR)
Otulina: - płyty stropowe - wieńce - belki - słupy / rdzenie - schody	2cm 3cm 3cm 4cm 2cm

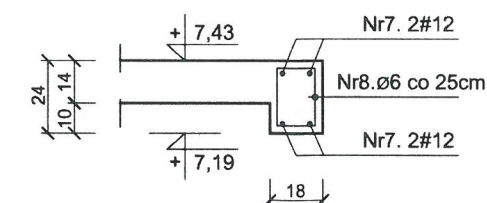
		<h1>"KOLPROJEKT" Biuro Projektowe</h1> <p>25-516 Kielce ul. Nowy Świat 52 e-mail: kolprojekt.pracownia@interia.pl</p>	
PROJEKT :	Rozbudowa budynku administracji publicznej o klatkę schodową wraz z dźwięgiem osobowym		
ADRES :	Busko-Zdrój, ul.Kopernika 2 , działka nr 199/1 obręb 0010		
INWESTOR :	Powiat Buski, ul.Mickiewicza 15, 28-100 Busko-Zdrój		
TYTUŁ RYS :	STROP NAD PARTEREM		
BRANŻA :	KONSTRUKCJA	DATA :	PODPIS :
PROJEKTOWAŁ :	inż. Krzysztof Oleś uprawnienia: SWK/0019/POOK/08 specjalność: konstrukcyjno-budowlana	07.2019	
	01:50		
SPRAWDZIŁ :	mgr inż. Witold Korus uprawnienia: KL-164/89 specjalność: konstrukcyjno-budowlana	07.2019	
	NUMER RYS.:		
OPRACOWAŁA :	mgr inż. Ewelina Krawczyk	07.2019	
			K9

skala 1:50

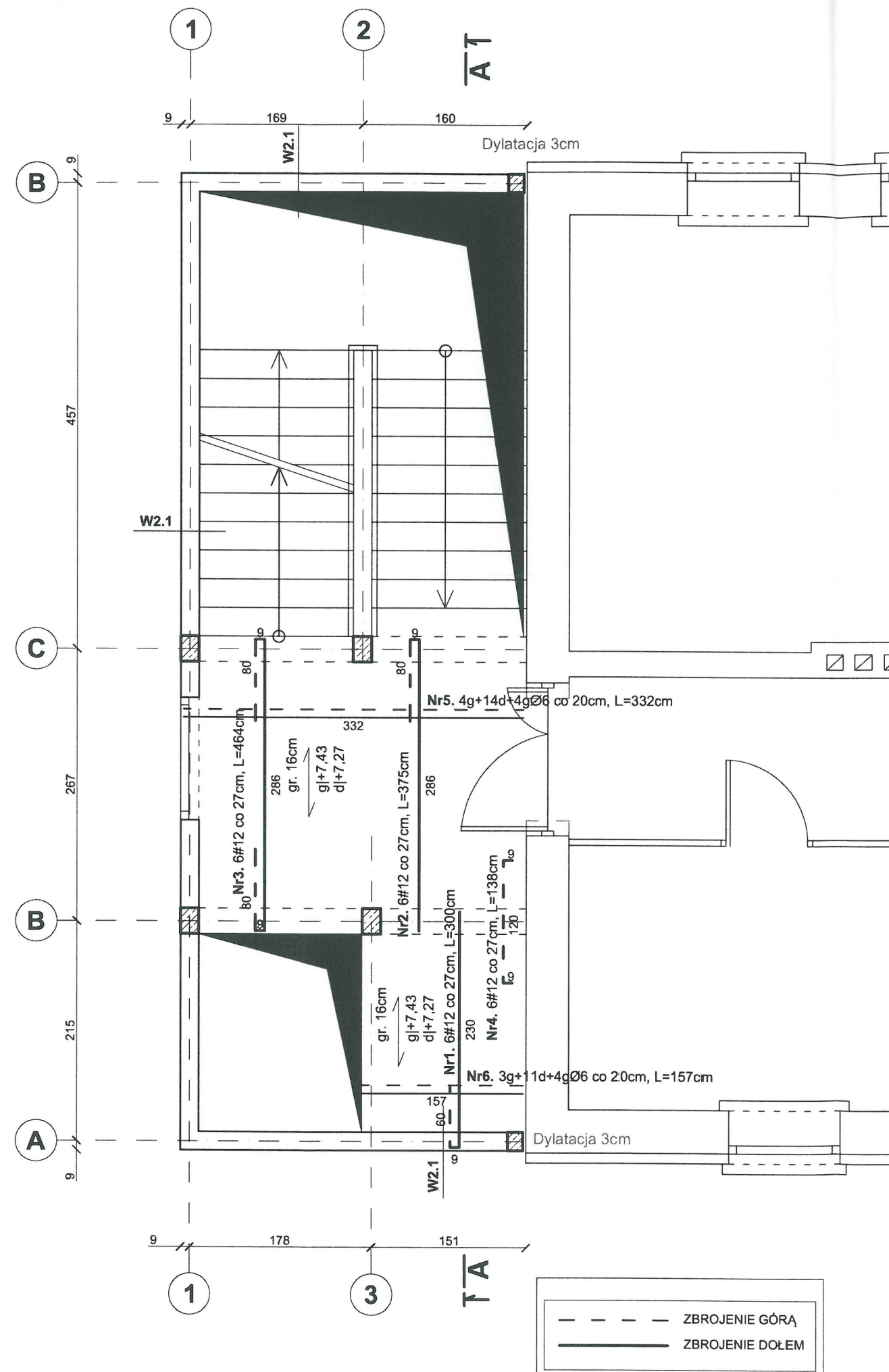
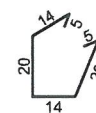
STAROSTWO POWIATOWE
w Białym-Stoku
Wydział Architektury i Budownictwa

ZESTAWIENIE STALI ZBROJENIOWEJ					
Nr	Średnica [mm]	Długość [m]	Sztuk [szt]	Długość łączna [m]	
				S13S [S235JR] (A-I)	RB500W [B500SP] (A-IIIN)
				Ø6	#12
1.	12	3,00	6		18,00
2.	12	3,75	6		22,50
3.	12	4,64	6		27,84
4.	12	1,38	6		8,28
5.	6	1,57	18	28,26	
6.	6	3,32	22	73,04	
Wieniec					
7.	12	16,20	4		64,80
8.	6	0,78	60	46,80	
Długość ogólna [m]				148,10	141,42
Masa 1m pręta [kg]				0,222	0,888
Masa prętów wg średnicy [kg]				32,88	125,58
Masa prętów wg rodzaju stali [kg]				32,88	125,58
Masa całkowita prętów [kg]				158,46	

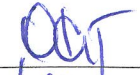
W2.1
skala 1:25



Nr7. Ø6, L=78cm



BETON: - elementy żelbetowe	B25 (C20/25)
STAL: - zbrojenie główne [#] - zbrojenie rozdzielnice [Ø] - strzemiona [Ø]	RB500W (B500SF) S13S (S235JR) S13S (S235JR)
Otulina: - płyty stropowe - wieńce - belki - słupy / rdzenie - schody	2cm 3cm 3cm 4cm 2cm

 <p>KOLPROJEKT BIURO PROJEKTOWE I NADZÓRSTWA INŻYNIERSKIEGO</p>	<p align="center">"KOLPROJEKT" Biuro Projektowe</p> <p align="center">25-516 Kielce ul. Nowy Świat 52 e-mail: kolprojekt.pracownia@interia.pl</p>			
<p>PROJEKT :</p>	<p>Rozbudowa budynku administracji publicznej o klatkę schodową wraz z dźwięgiem osobowym</p>			
<p>ADRES :</p>	<p>Busko-Zdrój, ul.Kopernika 2 , działka nr 199/1 obręb 0010</p>			
<p>INWESTOR :</p>	<p>Powiat Buski, ul.Mickiewicza 15, 28-100 Busko-Zdrój</p>			
<p>TYTUŁ RYS :</p>	<p align="center">STROP NAD I PIĘTREM</p>			
<p>BRANŻA :</p>	<p align="center">KONSTRUKCJA</p>	<p>DATA :</p>	<p>PODPIS :</p>	<p>SKALA :</p>
<p>PROJEKTOWAŁ :</p>	<p align="center">inż. Krzysztof Oleś uprawnienia: SWK/0019/POOK/08 specjalność: konstrukcyjno-budowlana</p>	<p>07.2019</p>		<p>1:50</p>
<p>SPRAWDZIŁ :</p>	<p align="center">mgr inż. Witold Korus uprawnienia: KL-164/89 specjalność: konstrukcyjno-budowlana</p>	<p>07.2019</p>		<p>NUMER RYS. :</p>
<p>OPRACOWAŁA :</p>	<p align="center">mgr inż. Ewelina Krawczyk</p>	<p>07.2019</p>		<p align="center">K10</p>

STROP NAD II PIĘTREM

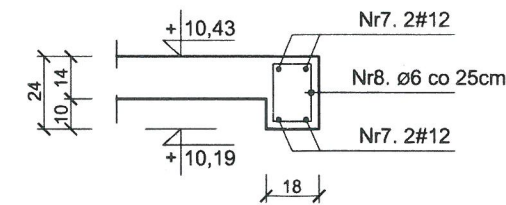
skala 1:50

STAROSTWO POWIATOWE
w Busku-Zdroju
Wydział Architektury i Budownictwa

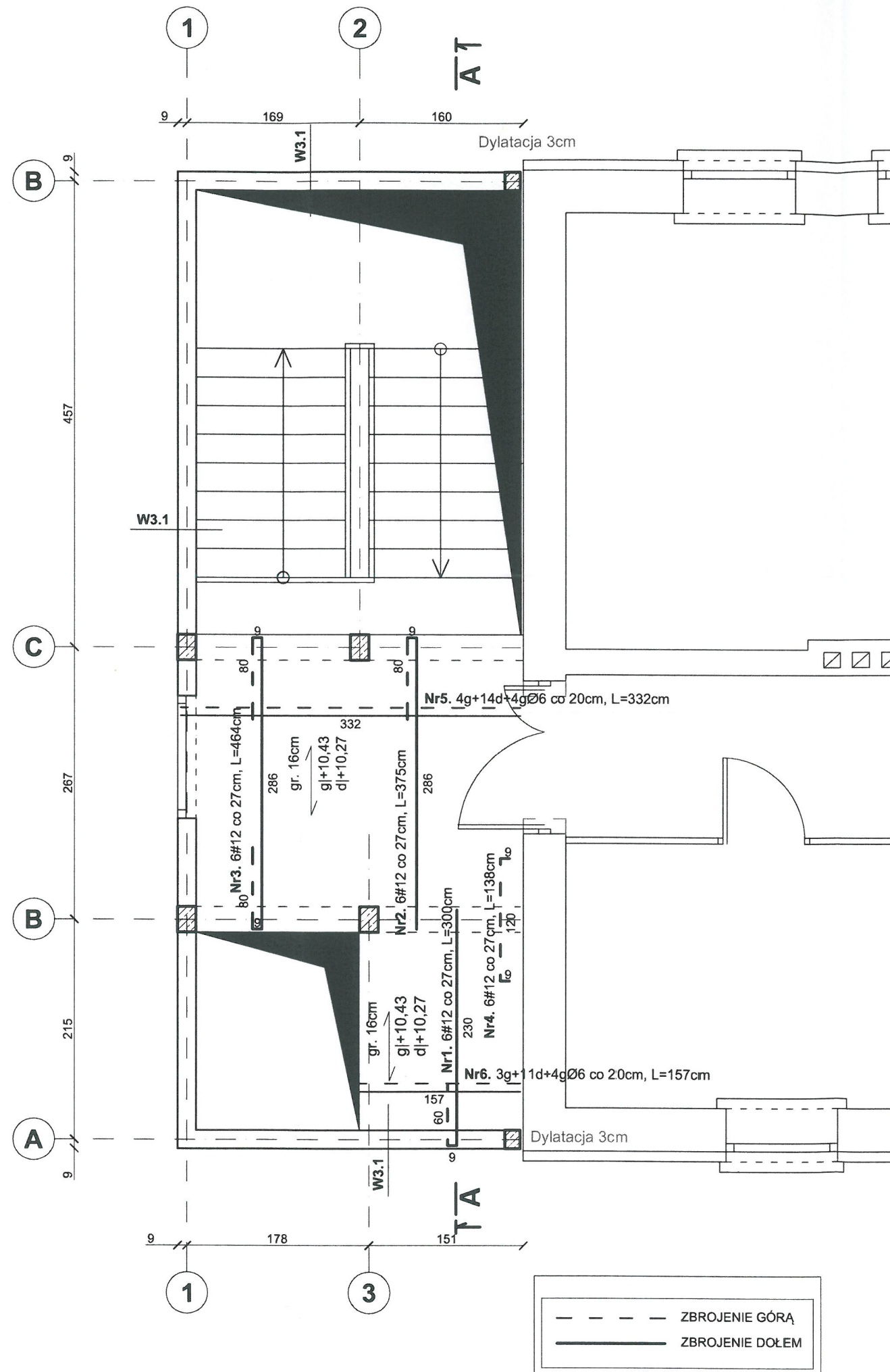
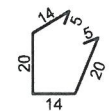
ZESTAWIENIE STALI ZBROJENIOWEJ					
Nr	Średnica [mm]	Długość [m]	Sztuk [szt]	Długość łączna [m]	
				St3S [S235JR] (A-I)	RB500W [B500SP] (A-IIIN)
				Ø6	#12
1.	12	3,00	6		18,00
2.	12	3,75	6		22,50
3.	12	4,64	6		27,84
4.	12	1,38	6		8,28
5.	6	1,57	18	28,26	
6.	6	3,32	22	73,04	
Wieniec					
7.	12	16,20	4		64,80
8.	6	0,78	60	46,80	
Długość ogólna [m]				148,10	141,42
Masa 1m pręta [kg]				0,222	0,888
Masa prętów wg średnicy [kg]				32,88	125,58
Masa prętów wg rodzaju stali [kg]				32,88	125,58
Masa całkowita prętów [kg]				158,46	

W3.1

skala 1:25



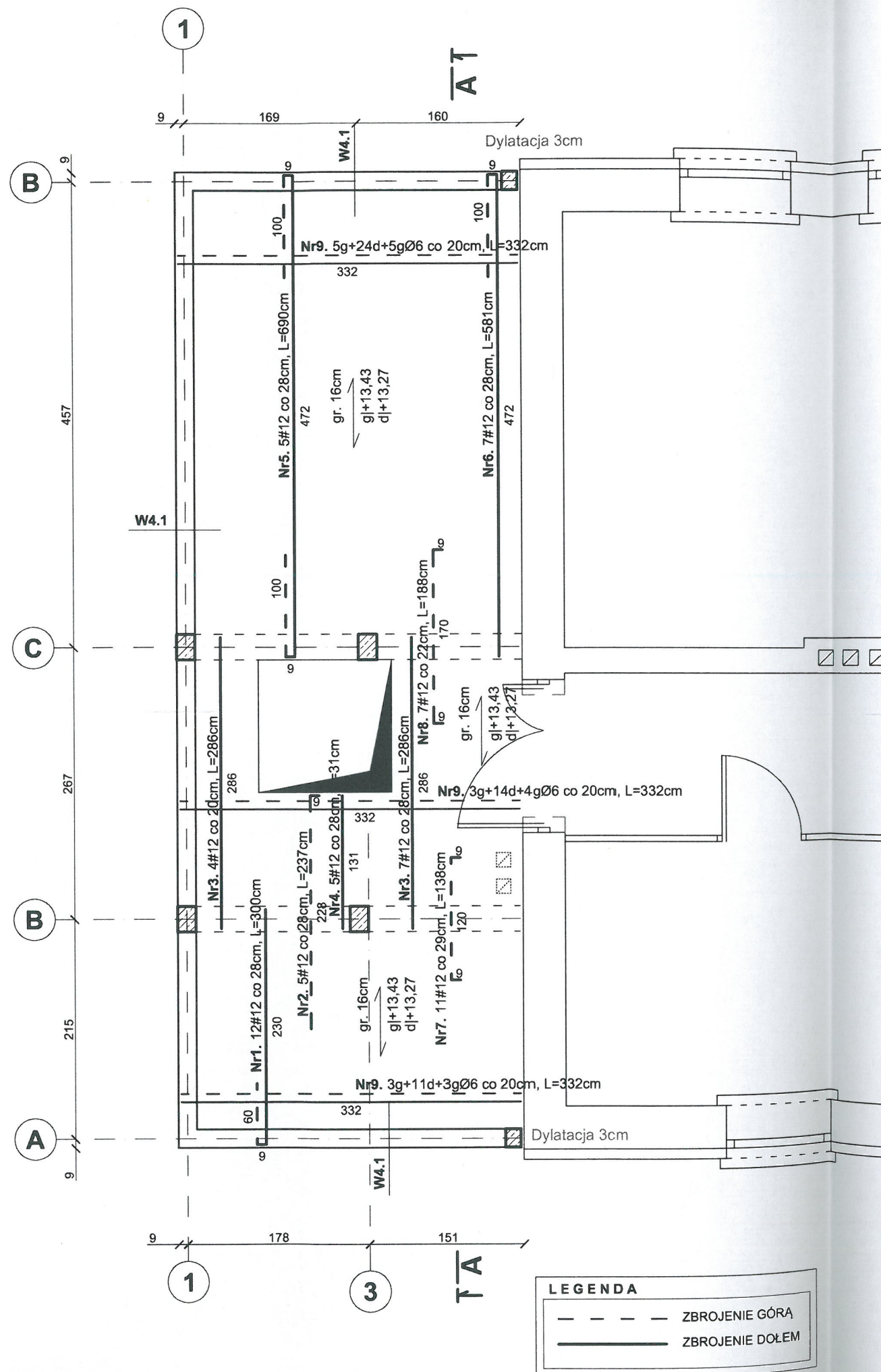
Nr8. Ø6, L=78cm



---	ZBROJENIE GÓRĄ
—	ZBROJENIE DOŁEM

BETON: - elementy żelbetowe	B25 (C20/25)
STAL: - zbrojenie główne [#] - zbrojenie rozdzielcze [Ø] - strzemiona [Ø]	RB500W (B500SP) St3S (S235JR) St3S (S235JR)
Otulina: - płyty stropowe - wieńce - belki - słupy / rdzenie - schody	2cm 3cm 3cm 4cm 2cm

 "KOLPROJEKT" Biuro Projektowe 25-516 Kielce ul. Nowy Świat 52 e-mail: kolprojekt.pracownia@interia.pl	
PROJEKT :	Rozbudowa budynku administracji publicznej o klatkę schodową wraz z dźwigiem osobowym
ADRES :	Busko-Zdrój, ul.Kopernika 2, działka nr 199/1 obręb 0010
INWESTOR :	Powiat Buski, ul.Mickiewicza 15, 28-100 Busko-Zdrój
TYTUŁ RYS :	STROP NAD II PIĘTREM
BRANŻA :	KONSTRUKCJA
DATA :	07.2019
PODPIS :	
SKALA :	1:50
PROJEKTOWAŁ :	inż. Krzysztof Oleś uprawnienia: SWK/0019/POOK/08 specjalność: konstrukcyjno-budowlana
SPRAWDZIŁ :	mgr inż. Witold Korus uprawnienia: KL-164/89 specjalność: konstrukcyjno-budowlana
OPRACOWAŁA :	mgr inż. Ewelina Krawczyk
DATA :	07.2019
NUMER RYS.:	K11



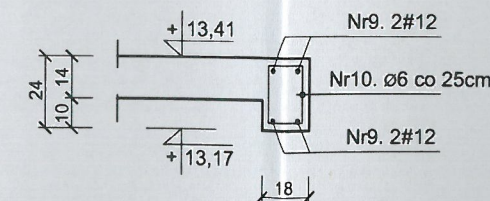
KONSTRUKCJA STROPODACHU

skala 1:50

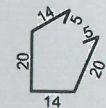
ZESTAWIENIE STALI ZBROJENIOWEJ					
Nr	Średnica [mm]	Długość [m]	Sztuk [szt]	Długość łączna [m]	
				St3S [S235JR] (A-I)	RB500W [B500SP] (A-IIIN)
				Ø6	#12
1.	12	3,00	12		36,00
2.	12	2,37	5		11,85
3.	12	2,86	11		31,46
4.	12	1,31	5		6,55
5.	12	6,90	5		34,50
6.	12	5,81	7		40,67
7.	12	1,38	11		15,18
8.	12	1,88	7		13,16
9.	6	3,32	72	239,04	
Wieniec					
10.	12	16,20	4		64,80
11.	6	0,78	60	46,80	
Długość ogólna [m]				285,84	254,17
Masa 1m pręta [kg]				0,222	0,888
Masa prętów wg średnicy [kg]				63,46	225,70
Masa prętów wg rodzaju stali [kg]				63,46	225,70
Masa całkowita prętów [kg]				289,16	

STAROSTWO POWIATOWE
w Busku-Zdroju
Wydział Architektury i Budownictwa


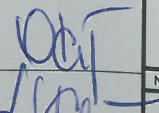
W4.1
skala 1:25



Nr10. Ø6, L=78cm



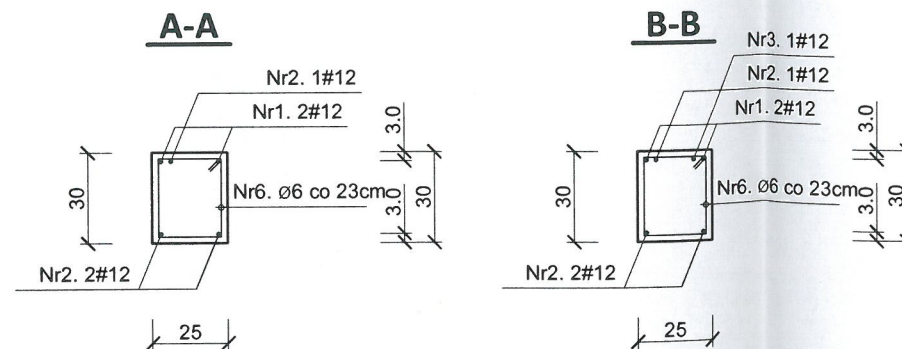
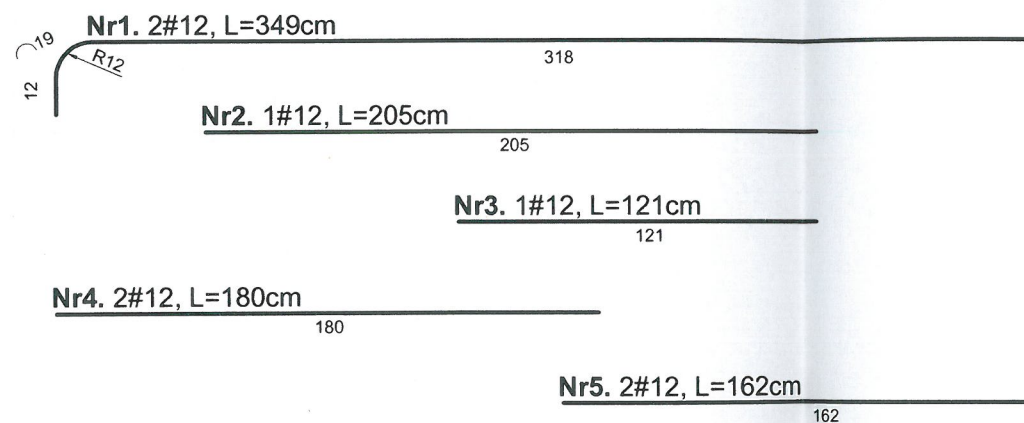
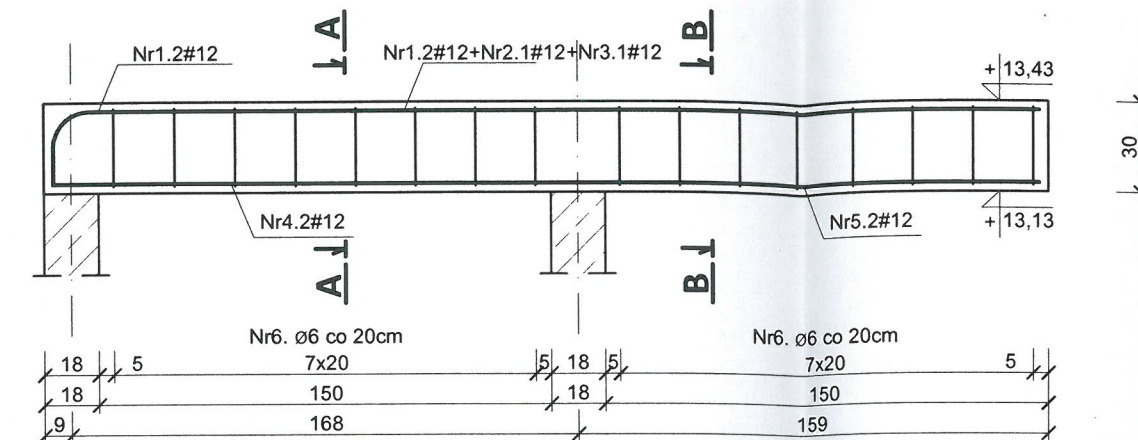
BETON: - elementy żelbetowe	B25 (C20/25)
STAL: - zbrojenie główne [#] - zbrojenie rozdzielcze [Ø] - strzemiona [Ø]	RB500W (B500SP) St3S (S235JR) St3S (S235JR)
Otulina: - płyty stropowe - wieńce - belki - słupy / rdzenie - schody	2cm 3cm 3cm 4cm 2cm

 "KOLPROJEKT" Biuro Projektowe 25-516 Kielce ul. Nowy Świat 52 e-mail: kolprojekt.pracownia@interia.pl	
PROJEKT:	Rozbudowa budynku administracji publicznej o klatkę schodową wraz z dźwigiem osobowym
ADRES:	Busko-Zdrój, ul. Kopernika 2, działka nr 199/1 obręb 0010
INWESTOR:	Powiat Buski, ul. Mickiewicza 15, 28-100 Busko-Zdrój
TYTUŁ RYS:	KONSTRUKCJA STROPODACHU
BRANŻA:	KONSTRUKCJA
PROJEKTOWAŁ:	inż. Krzysztof Oleś uprawnienia: SWK/0019/POOK/08 specjalność: konstrukcyjno-budowlana
SPRAWDZIŁ:	mgr inż. Witold Korus uprawnienia: KL-164/B9 specjalność: konstrukcyjno-budowlana
OPRACOWAŁ:	mgr inż. Ewelina Krawczyk
DATA:	07.2019
PODPIS:	
SKALA:	1:50
NUMER RYS:	K12

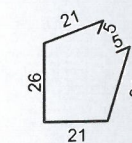
BELEKA ŻELBETOWA B4.1 - 25x30cm

skala 1:25

STAROSTWO POWIATOWE
w Busku-Zdroju
Wydział Architektury i Budownictwa




Nr6. Ø6, L=104cm



ZESTAWIENIE STALI ZBROJENIOWEJ

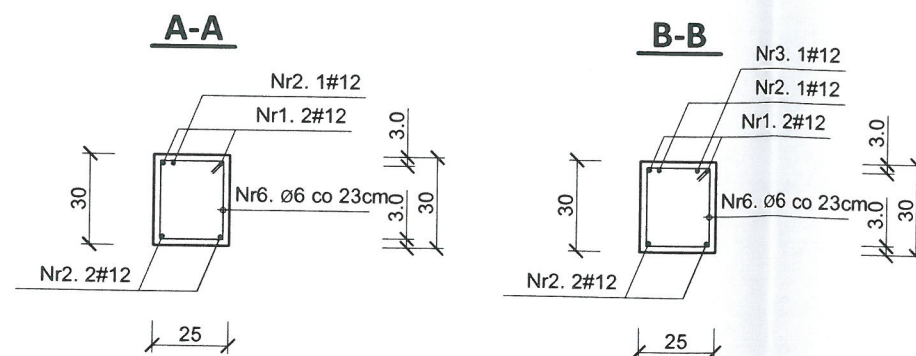
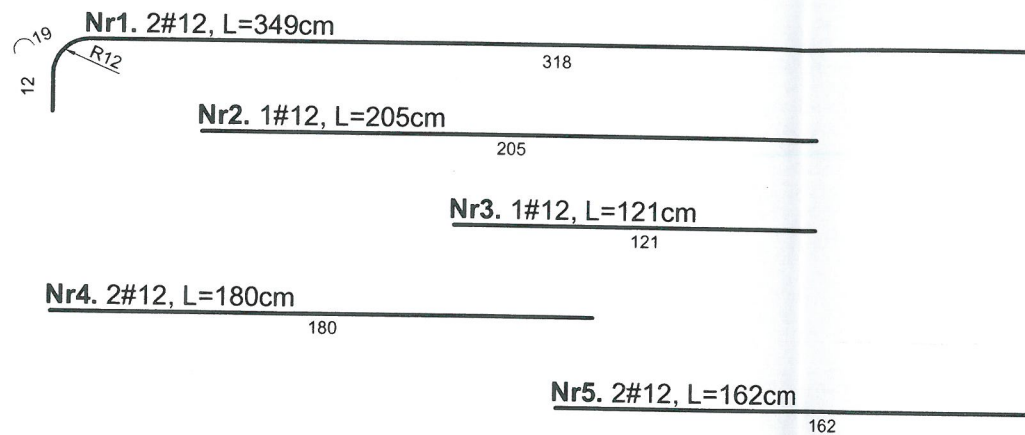
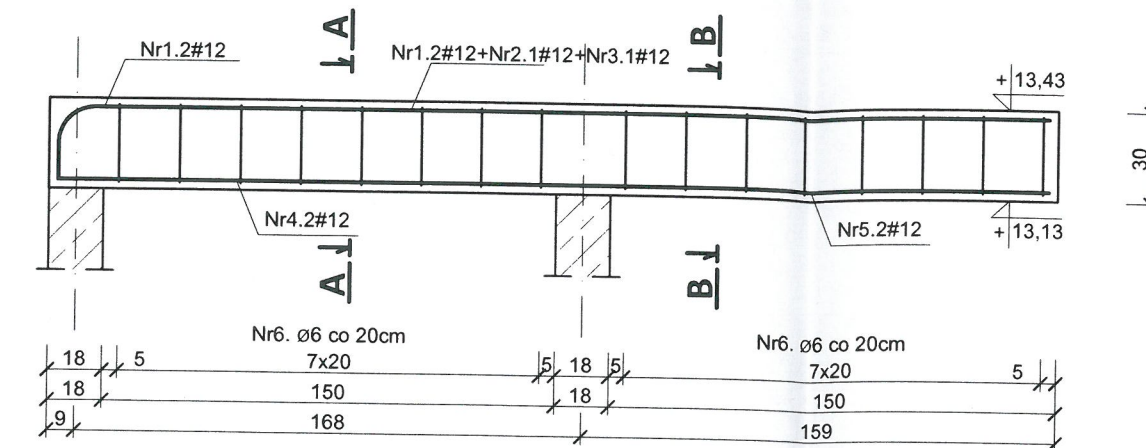
Nr	Średnica [mm]	Długość [m]	Sztuk [szt]	Długość łączna [m]		Ilość elementów w budynku [szt]
				St3S (A-I)	RB500W (A-IIIIN)	
1.	12	3,49	2		6,98	1
2.	12	2,05	1		2,05	
3.	12	1,21	1		1,21	
4.	12	1,80	2		3,60	
5.	12	1,62	2		3,24	
6.	6	1,04	16	16,64		
Długość ogólna [m]				16,64	17,08	Masa całkowita prętów w budynku
Masa 1m pręta [kg]				0,222	0,888	
Masa prętów wg średnicy [kg]				3,69	15,17	[kg]
Masa prętów wg rodzaju stali [kg]				3,69	15,17	3,69 15,17
Masa całkowita prętów [kg]				18,86		18,86

BETON: - projektowane elementy	B25 (C20/25)
STAL: - zbrojenie główne [#] - strzemiona [Ø]	RB500W (B500SP) St3S (S235JR)
Otulina: - belki	3cm

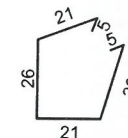
 "KOLPROJEKT" Biuro Projektowe 25-516 Kielce ul. Nowy Świat 52 e-mail: kolprojekt.pracownia@interia.pl	
PROJEKT:	Rozbudowa budynku administracji publicznej o klatkę schodową wraz z dźwigiem osobowym
ADRES:	Busko-Zdrój, ul. Kopernika 2, działka nr 199/1 obręb 0010
INWESTOR:	Powiat Buski, ul. Mickiewicza 15, 28-100 Busko-Zdrój
TYTUŁ RYS:	BELKA ŻELBETOWA B4.1
BRANŻA:	KONSTRUKCJA
DATA:	07.2019
PROJEKTOWAŁ:	inż. Krzysztof Oleś uprawnienia: SWK/0019/POOK/08 specjalność: konstrukcyjno-budowlana
SPRAWDZIŁ:	mgr inż. Witold Korus uprawnienia: KL-164/89 specjalność: konstrukcyjno-budowlana
OPRACOWAŁA:	mgr inż. Ewelina Krawczyk
SKALA:	1:25
NUMER RYS:	K13

BELEKA ŻELBETOWA B4.2 - 25x30cm skala 1:25

STAROSTWO POWIATOWE
w Busku-Zdroju
Wydział Architektury i Budownictwa


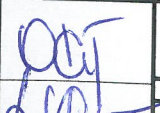


Nr6. Ø6, L=104cm



ZESTAWIENIE STALI ZBROJENIOWEJ						
Nr	Średnica [mm]	Długość [m]	Sztuk [szt]	Długość łączna [m]		Ilość elementów w budynku [szt]
				St3S (A-I)	RB500W (A-IIIN)	
1.	12	3,49	2		6,98	1
2.	12	2,05	1		2,05	
3.	12	1,21	1		1,21	
4.	12	1,80	2		3,60	
5.	12	1,62	2		3,24	
6.	6	1,04	16	16,64		
Długość ogólna [m]				16,64	17,08	Masa całkowita prętów w budynku
Masa 1m pręta [kg]				0,222	0,888	
Masa prętów wg średnicy [kg]				3,69	15,17	[kg]
Masa prętów wg rodzaju stali [kg]				3,69	15,17	3,69 15,17
Masa całkowita prętów [kg]				18,86		18,86

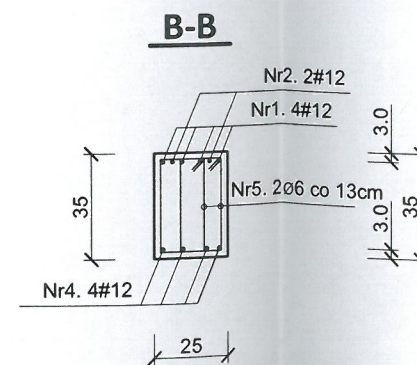
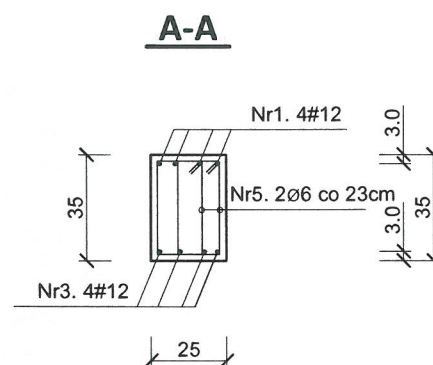
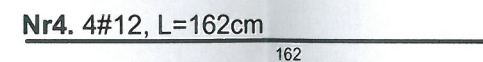
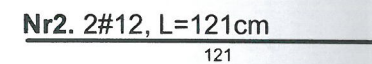
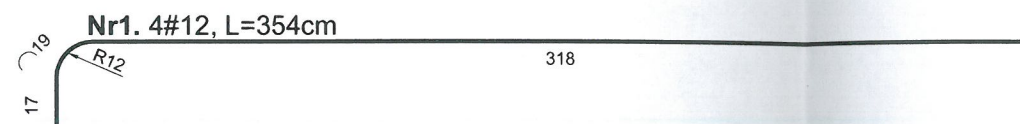
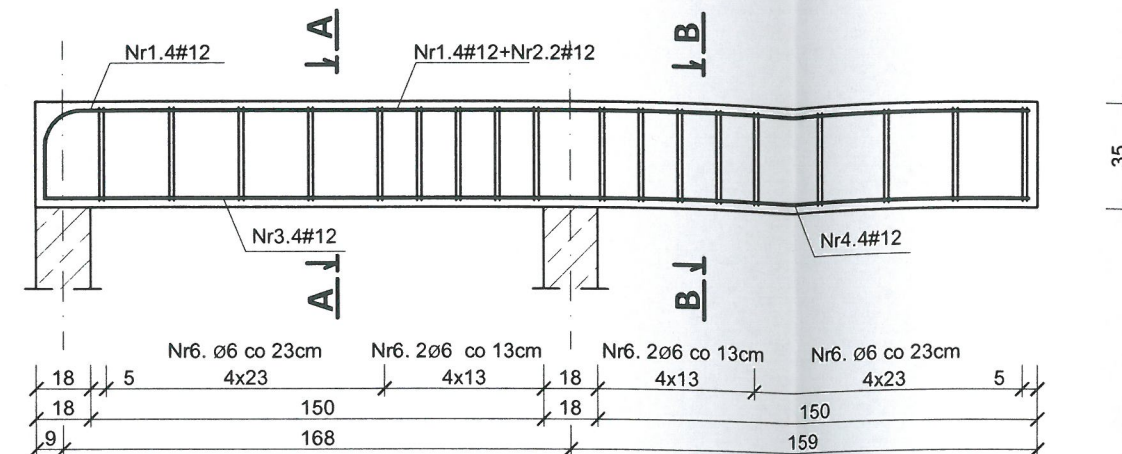
BETON: - projektowane elementy	B25 (C20/25)
STAL: - zbrojenie główne [#] - strzemiona [Ø]	RB500W (B500SP) St3S (S235JR)
Otulina: - belki	3cm

 "KOLPROJEKT" Biuro Projektowe 25-516 Kielce ul. Nowy Świat 52 e-mail: kolprojekt.pracownia@interia.pl	
PROJEKT:	Rozbudowa budynku administracji publicznej o klatkę schodową wraz z dźwigiem osobowym
ADRES:	Busko-Zdrój, ul.Kopernika 2, działka nr 199/1 obręb 0010
INWESTOR:	Powiat Buski, ul.Mickiewicza 15, 28-100 Busko-Zdrój
TYTUŁ RYS:	BELKA ŻELBETOWA B4.2
BRANŻA:	KONSTRUKCJA
PROJEKTOWAŁ:	inż. Krzysztof Oleś uprawnienia: SWK/0019/POOK/08 specjalność: konstrukcyjno-budowlana
SPRAWDZIŁ:	mgr inż. Witold Korus uprawnienia: KL-164/89 specjalność: konstrukcyjno-budowlana
OPRACOWAŁA:	mgr inż. Ewelina Krawczyk
DATA:	07.2019
PODPIS:	
SKALA:	1:25
NUMER RYS:	K14

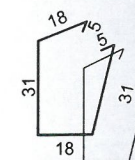
BELEKA ŻELBETOWA B3.1/B2.1/B1.1 - 25x35cm

skala 1:25

STAROSTWO POWIATOWE
w Busku-Zdroju
Wydział Architektury i Budownictwa




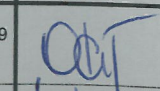
Nr5. Ø6, L=108cm



ZESTAWIENIE STALI ZBROJENIOWEJ

Nr	Średnica [mm]	Długość [m]	Sztuk [szt]	Długość łączna [m]		Ilość elementów w budynku [szt]
				St3S (A-I)	RB500W (A-IIIN)	
1.	12	3,49	4		13,96	3
2.	12	1,21	2		2,42	
3.	12	1,80	4		7,20	
4.	12	1,60	4		6,40	
5.	6	1,08	40	43,20		
Długość ogólna [m]				43,20	29,98	Masa całkowita prętów w budynku
Masa 1m pręta [kg]				0,222	0,888	
Masa prętów wg średnicy [kg]				9,59	26,62	[kg]
Masa prętów wg rodzaju stali [kg]				9,59	26,62	28,77 79,87
Masa całkowita prętów [kg]				36,21		108,64

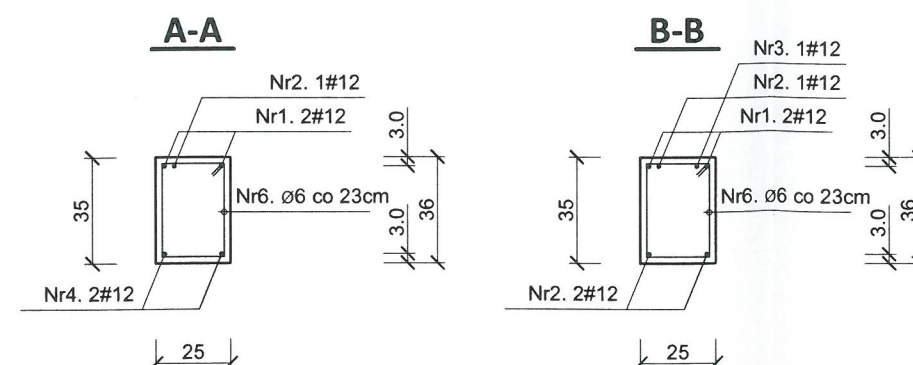
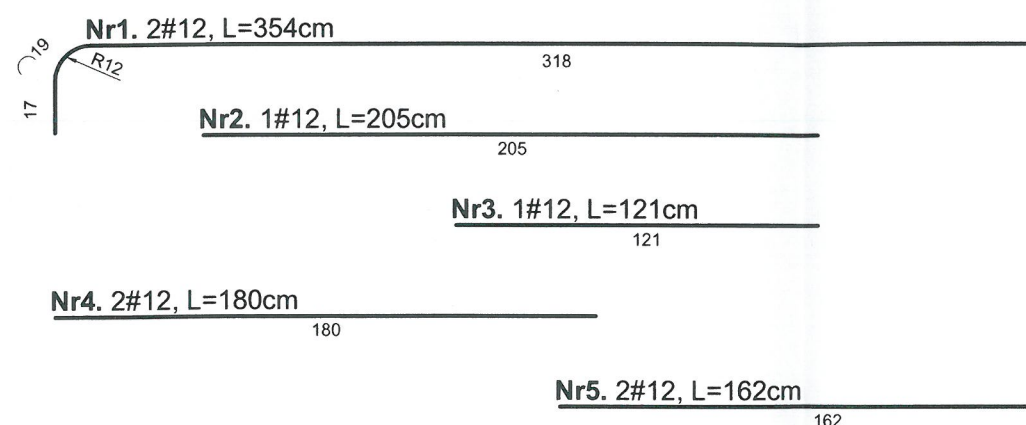
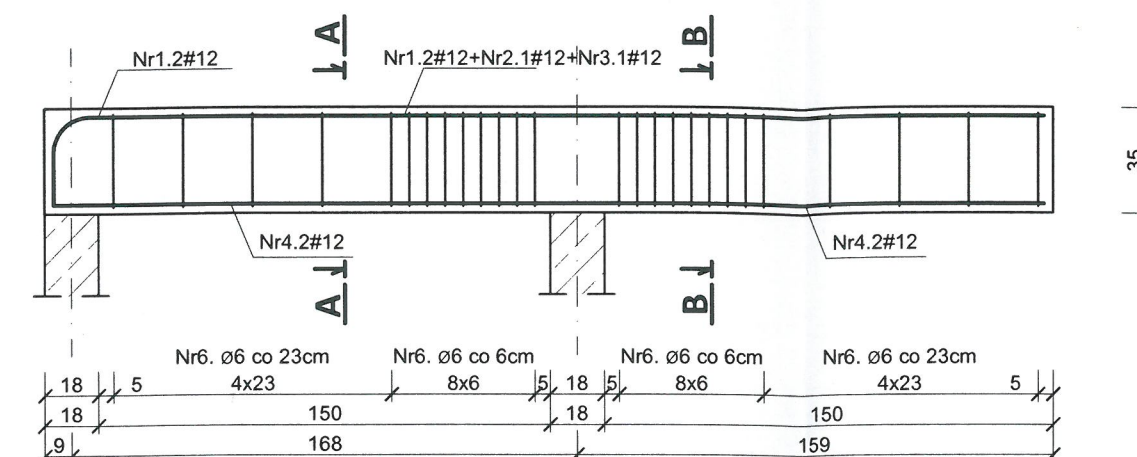
BETON: - projektowane elementy	B25 (C20/25)
STAL: - zbrojenie główne [#] - strzemiona [Ø]	RB500W (B500SP) St3S (S235JR)
Otulina: - belki	3cm

 "KOLPROJEKT" Biuro Projektowe 25-516 Kielce ul. Nowy Świat 52 e-mail: kolprojekt.pracownia@interia.pl	
PROJEKT:	Rozbudowa budynku administracji publicznej o klatkę schodową wraz z dźwigiem osobowym
ADRES:	Busko-Zdrój, ul.Kopernika 2, działka nr 199/1 obręb 0010
INWESTOR:	Powiat Buski, ul.Mickiewicza 15, 28-100 Busko-Zdrój
TYTUŁ RYS:	BELKA ŻELBETOWA B3.1/B2.1/B1.1
BRANŻA:	KONSTRUKCJA
PROJEKTOVAŁ:	inż. Krzysztof Oleś uprawnienia: SWK/0019/POOK/08 specjalność: konstrukcyjno-budowlana
SPRAWDZIŁ:	mgr inż. Witold Korus uprawnienia: KL-164/89 specjalność: konstrukcyjno-budowlana
OPRACOWAŁ:	mgr inż. Ewelina Krawczyk
DATA:	07.2019
PODPIS:	
SKALA:	1:25
NUMER RYS:	K15

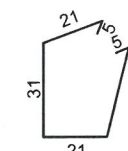
BELEKA ŻELBETOWA B3.2/B2.1/B1.2 - 25x35cm

skala 1:25

STAROSTWO POWIATOWE
w Busku-Zdroju
Wydział Architektury i Budownictwa





Nr6. Ø6, L=114cm



ZESTAWIENIE STALI ZBROJENIOWEJ						
Nr	Średnica [mm]	Długość [m]	Sztuk [szt]	Długość łączna [m]		Ilość elementów w budynku [szt]
				St3S (A-I)	RB500W (A-IIIIN)	
1.	12	3,49	2		6,98	3
2.	12	2,05	1		2,05	
3.	12	1,21	1		1,21	
4.	12	1,80	2		3,60	
5.	12	1,62	2		3,24	
6.	6	1,14	26	29,64		
Długość ogólna [m]				29,64	17,08	Masa całkowita prętów w budynku
Masa 1m pręta [kg]				0,222	0,888	
Masa prętów wg średnicy [kg]				6,58	15,17	[kg]
Masa prętów wg rodzaju stali [kg]				6,58	15,17	19,74 45,50
Masa całkowita prętów [kg]				21,75		65,24

BETON: - projektowane elementy	B25 (C20/25)
STAL: - zbrojenie główne [#] - strzemiona [Ø]	RB500W (B500SP) St3S (S235JR)
Otulina: - belki	3cm

 "KOLPROJEKT" Biuro Projektowe 25-516 Kielce ul. Nowy Świat 52 e-mail: kolprojekt.pracownia@interia.pl	
PROJEKT:	Rozbudowa budynku administracji publicznej o klatkę schodową wraz z dźwigiem osobowym
ADRES:	Busko-Zdrój, ul.Kopernika 2, działka nr 199/1 obręb 0010
INWESTOR:	Powiat Buski, ul.Mickiewicza 15, 28-100 Busko-Zdrój
TYTUŁ RYS:	BELKA ŻELBETOWA B3.2/B2.2/B1.2
BRANŻA:	KONSTRUKCJA
PROJEKTOWAŁ:	inż. Krzysztof Oleś uprawnienia: SWK/0019/POOK/08 specjalność: konstrukcyjno-budowlana
SPRAWDZIŁ:	mgr inż. Witold Korus uprawnienia: KL-164/89 specjalność: konstrukcyjno-budowlana
OPRACOWAŁA:	mgr inż. Ewelina Krawczyk
DATA:	07.2019
PODPIS:	
SKALA:	1:25
NUMER RYS:	K16